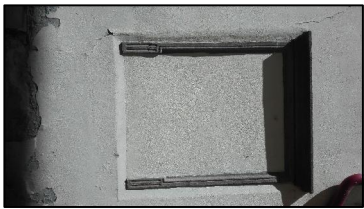
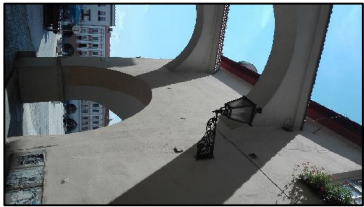
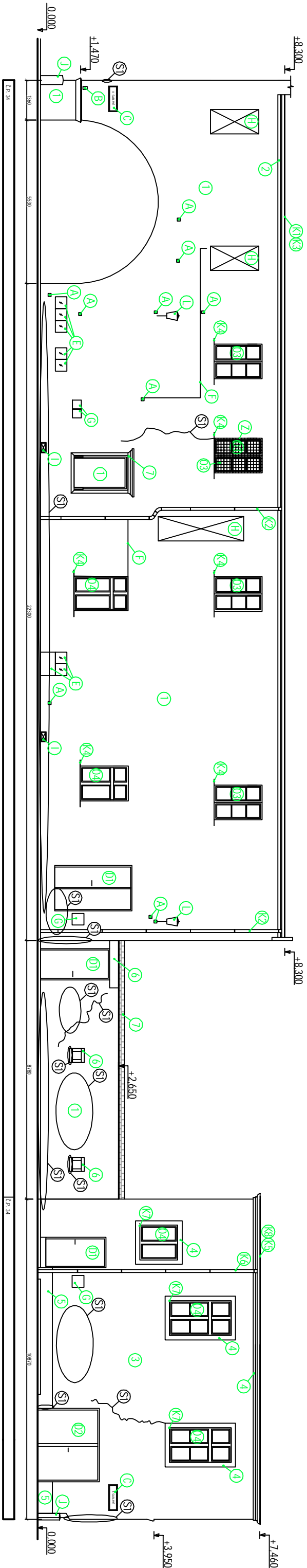


POHLED C-C' - FASÁDA BUDOVY Č.P. 34/22 A Č.P. 34/1 Z UL. K ŠATLAVÉ



LEGENDA ZNAČENÍ

- 58) MITNIA OPRAVA OMÍTKY
-PAROPROSTUPNÝ PŘEDMĚTSKÝ
-OMÍTKOVÝ TMEL
-MÁTER DLE POPISU
- 59) NOVÝ FASÁDNÍ MATEŘ, BARVA BEŽOVÁ, OŠTIN DLE POŽADAVKU INVESTORA
- 60) NOVÝ FASÁDNÍ MATEŘ, BARVA ČERVENÁ, OŠTIN DLE POŽADAVKU INVESTORA
- 61) NOVÝ FASÁDNÍ MATEŘ, BARVA RŮŽOVÁ, OŠTIN DLE POŽADAVKU INVESTORA
- 62) NOVÝ FASÁDNÍ MATEŘ, BARVA TMAVĚ RŮŽOVÁ, OŠTIN DLE POŽADAVKU INVESTORA
- 63) NOVÝ FASÁDNÍ MATEŘ, BARVA SEDA, OŠTIN DLE POŽADAVKU INVESTORA
- 64) STAVAJÍCÍ KAMENNÉ POKRY
- 65) STAVAJÍCÍ KERAMICKÁ STŘEŠNÍ KRYTINA - PÁLENA TĚSKA
- 66) STAVAJÍCÍ ELEKTRO KABELKA - NOVÝ MATEŘ, BARVA BEŽOVÁ, OŠTIN DLE POŽADAVKU INVESTORA
- 67) ZNAČENÍ PLAVNODU
- 68) STAVAJÍCÍ ZNAČENÍ - MAZEJ ULICE
- 69) STAVAJÍCÍ DVÍŘKA ELEKTRO ROZVODNĚ - NOVÝ MATEŘ, BARVA BEŽOVÁ, OŠTIN DLE POŽADAVKU INVESTORA
- 70) STAVAJÍCÍ ELEKTRO KABELAŽ
- 71) STAVAJÍCÍ PLECHOVA DVÍŘKA - NOVÝ MATEŘ, BARVA BEŽOVÁ, OŠTIN DLE POŽADAVKU INVESTORA
- 72) STAVAJÍCÍ ZEMNÝ VÝZVUKOVÝ OBLOUK
- 73) STAVAJÍCÍ PLECHOVA DVÍŘKA - NOVÝ MATEŘ, BARVA BEŽOVÁ, OŠTIN DLE POŽADAVKU INVESTORA
- 74) STAVAJÍCÍ ZVLUDOVÝ PANKL
- 75) NOVÝ STŘEŠNÍ ZLAV (VČ. PŘISLUSENSTVÍ) Z POZINKOVANÉHO PLECHU Ø 150 mm, D. 28 600 mm, OPRAVEN MATEŘEM VIZ BOD 2
- 76) NOVÝ SVOD DEŠTOVÉ OPADNIN VODY (VČ. PŘISLUSENSTVÍ) Z POZINKOVANÉHO PLECHU Ø 125 mm, D. 8 300 mm, OPRAVEN MATEŘEM VIZ BOD 4
- 77) NOVÝ OPRĚCHOVNÍ RŮSNY Z POZINKOVANÉHO PLECHU, D. 28 600 mm, r. s. 250 mm, 1 ks
- 78) NOVÝ OPRĚCHOVNÍ PÁRABUT Z POZINKOVANÉHO PLECHU, D. 28 600 mm, r. s. 250 mm, 1 ks
- 79) NOVÝ STŘEŠNÍ ZLAV (VČ. PŘISLUSENSTVÍ) Z POZINKOVANÉHO PLECHU Ø 150 mm, D. 11 250 mm, OPRAVEN MATEŘEM VIZ BOD 4
- 80) NOVÝ SVOD DEŠTOVÉ OPADNIN VODY (VČ. PŘISLUSENSTVÍ) Z POZINKOVANÉHO PLECHU Ø 125 mm, D. 7 500 mm, OPRAVEN MATEŘEM VIZ BOD 3
- 81) NOVÝ OPRĚCHOVNÍ PÁRABUT Z POZINKOVANÉHO PLECHU, D. 1 200 mm, r. s. 250 mm, 3 ks
- 82) NOVÝ OPRĚCHOVNÍ RŮSNY Z POZINKOVANÉHO PLECHU, D. 11 250 mm, r. s. 250 mm, 1 ks
- 83) STAVAJÍCÍ VSTUPNÍ DVEŘE DVEŘE
- 84) STAVAJÍCÍ GARÁŽOVÁ VRATA DVEŘE
- 85) NOVÝ OKNO DVEŘE HNĚDE JEDNODUCHÉ DVOKRÁDNĚ SEŠTITABULOVE
- 86) STAVAJÍCÍ OKNO DVEŘE BÍLÉ
- 87) STAVAJÍCÍ OCELOVÁ OKENNÍ MŘÍŽ

POZNÁMKA:

BUDOU ZACHOVÁVAT OKRASNÉ PRVKY FASÁDY A OPĚTĚNY NOVMÝM MATERIEM
NAPOJENÍ SVODNÉHO POTRUBÍ DEŠŤOVÝCH ODPADNÍCH VOD NA LEZATE POTRUBÍ BUDĚ PŘES LAPÁČ
STŘEŠNÍCH SPRAVENÍ - HL600-DN150, Ø 150 mm, 1 ks

| | | | | |
|---|-------------------------|---|-------------|--------------|
| VERPŮVNOST | PROJEKTANT | ZOBODBYENÍ PROJEKTANT | 1:10 g | JAN STROUČEK |
| PŮRŮBNÁ | ING. JAR. STROUČEK | ING. TOMÁŠ BRZDNER | 725 67 2666 | 725 67 2666 |
| | <i>Směle</i> | <i>Paš</i> | 725 67 2666 | 725 67 2666 |
| INVESTOR | ZÁKÁZKY | Město Nový Jičín, Masarykovo nám. 11, 741 01 Nový Jičín | 10 | 10 |
| | NÁZEV ZÁKÁZKY (10.01.0) | | | |
| REKONSTRUKCE FASÁDY DOMU MASARYKOVŮ NÁMĚSTÍ Č.P. 43/27, NOVÝ JIČÍN | | | DATA | srpen 2018 |
| ČÁST PODKLADNÉ | | | FORMÁT | A4/A4 |
| C. SITUACNÍ VÝKRESY | | | MĚŘÍTKO | 1 : 100 |
| DOKUMENT (VÝKRES) | | | STUPEŇ | PAGE : |
| POHLAD C-C' - FASÁDA BUDOVY Č.P. 34/22 | | | VÝKRES Č. | |
| A.C.P. 34/1 Z UL. K SÁTLAVĚ | | | 104 | |